

Specialist in Pelleting equipment



www.ptn.nl

Het Bedrijf

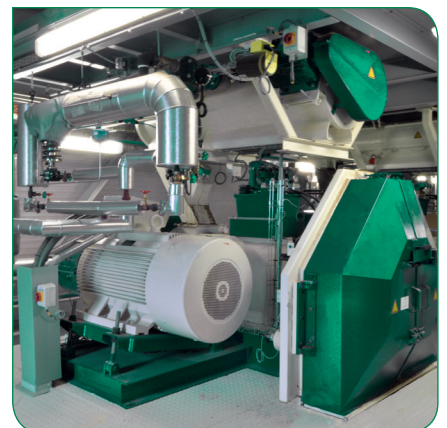
Pelleting Technology Netherlands (PTN) is gespecialiseerd en wereldwijd actief in de ontwikkeling, productie en service van korrelpersen en gerelateerde machines voor de productie van diervoeder, recycling en de biomassa-industrie.

In de laatste decennia heeft PTN verschillende innovatieve patenten verworven die de fundering van haar continuïteit versterken. Na het eerste patent voor de Super Rotor Zeef, hebben verdere ontwikkelingen zoals de op afstand bestuurbare rolverstelling, het unieke matrijs snelwisselsysteem, de BOA Compactor en het concept aangaande thermische behandeling ertoe geleid dat er nog meer patenten werden toegekend. Met duizenden geïnstalleepde machines en tevreden klanten over de hele wereld, kan PTN een solide basis bieden aan zowel bestaande als nieuwe klanten. Hierdoor kan de toekomst met vertrouwen tegemoet worden gezien.

Missie en Visie

Als een van de weinige internationaal opererende specialisten in de productie van korrelpersen en gerelateerde machines, is het onze ambitie uit te groeien tot de meest gerespecteerde professionele OEM.

Ons streven is het continu verbeteren van onze technologie, innovatiecapaciteit en kwaliteit door voortdurende interactie tussen onze klanten, medewerkers, toeleveranciers en distributeurs, waarbij continuïteit en een continue levering van uitstekende producten worden gewaarborgd.



A detailed close-up photograph of a large industrial pellet mill die head assembly. The assembly is made of polished metal and features a central vertical shaft with a complex arrangement of bearings, seals, and adjustment screws. The die head is mounted on a large circular flange with several hexagonal bolts. The background is a solid green color.

**PROGRESS
KORRELPERS
UITSTEKENDE
PELLET KWALITEIT
BIJ LAGE SNELHEDEN**

Selectie van onze producten



Progress Korrelpers

De Progress korrelpers is een uiterst stabiele, robuuste en uitgebalanceerde pers. Het technologische concept garandeert een gelijkmatige verdeling van de enorme mechanische krachten over de zware lagers van de massieve hoofdas en tussenassen.



Kruimelaar HE

PTN's kruimeltechnologie is gebaseerd op twee grote, apart aangedreven rollen, die een optimaal resultaat garanderen. Minimaal gruis met maximaal kruimel. Een geïntegreerde doseerrol zorgt voor een gelijkmatige toevoer van het product naar de kruimelrollen.



BOA Compactor

De BOA Compactor heeft een voorverdichtingstechnologie, die een uniek alternatief is voor dubbel persen of expanderen. In het mixerhuis worden stoom en vloeistoffen aan het product toegevoegd, waarna het mengsel de verdichtingskamer wordt ingeleid waar een roterende drie-rollenkop het door twee conische frictieringen perst.



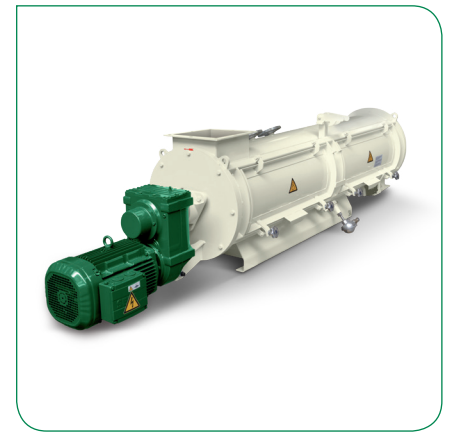
Roller Mill HE

De structuurmolen HE serie is ontwikkeld voor het met optimaal resultaat en laag energieverbruik breken of structureren van diverse materialen. De structuurmolen kan bestaan uit één, twee of drie boven elkaar gemonteerde units, ieder met twee grote, onafhankelijke van elkaar aangedreven rollen. In de bovenste unit garandeert een geïntegreerde doseerrol een gelijkmatige toevoer van het product naar de structureerrollen.



Progress MonoRoll HE

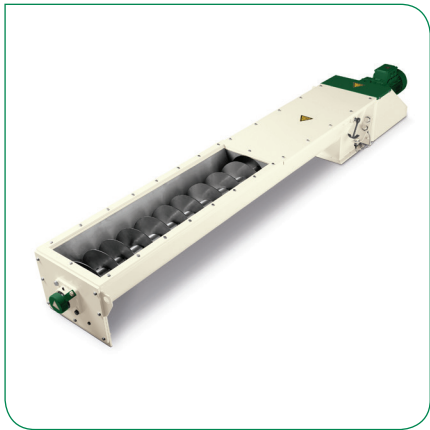
PTN's Progress MonoRoll HE, een uiterst stabiele, robuuste en uitgebalanceerde korrelpers. Het technologische concept met een rol garandeert een uitstekende korrelkwaliteit bij lage matrijssnelheden. Gemiddeld 30% meer capaciteit bij hetzelfde energieniveau. Minder rolslip door kleine inloophoek en groot contactoppervlak.



Conditioner

Details in ontwikkeling en engineering maken het verschil in deze conditioner. Groot gedimensioneerde, in hoogte en hoek verstelbare paddels genereren een homogene menging en een hygiënisch proces.





Doseerschroef

Details maken het verschil in deze volledig in roestvast staal uitgevoerde doseerschroef. De geometrie van de schroefbladen garandeert een gelijkmatige productstroom. Toepassing als doseer- en transportschroef voor poeders en granulaten.

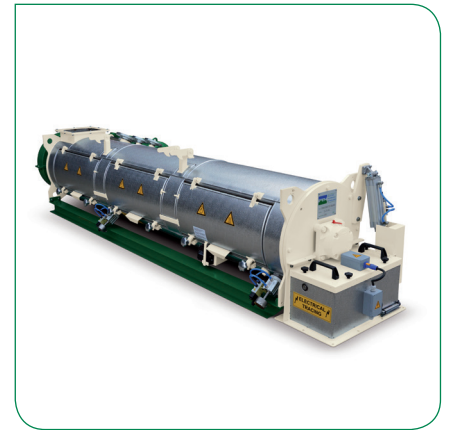
Verwarmde doseerschroef

De schroef is met steenwol geïsoleerd en elektrisch verwarmd. Condensvorming en voortijdige afkoeling worden geminimaliseerd.



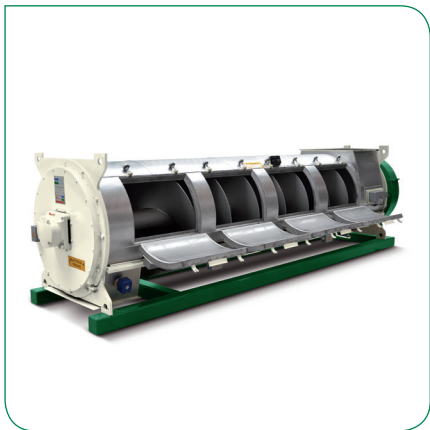
Roterende Zeef

Roterende zeefmachines zijn beschikbaar in enkeledeks en dubbeldeks uitvoeringen. Met een roterende zeefplaat in een stalen behuizing wordt een nauwkeurige afzeving van het product bereikt. Dit type zeef wordt vaak toegepast als korrelzeef, waarbij de uitgezeefde fijne delen teruggevoerd worden naar de korrelpers. Een andere toepassing is het gebruik als bypass voor de hamermolen, waarbij de fijne delen buiten de hamermolen om naar de volgende fase in het productieproces worden gevoerd.



Hot Start Conditioner

Een gesloten, geïsoleerd en verwarmd mixerhuis, waarin een mengsel met droge stoom wordt opgewarmd door een hoofdas die in twee richtingen kan draaien. Twee PT 100 temperatuursensoren registreren de vooraf ingestelde temperatuur waarna de elektro-pneumatisch bediende klep in de uitloop wordt geopend. 100% Garantie dat het mengsel vanaf de eerste kilo de gewenste thermische behandeling krijgt om bacteriën, zoals salmonella te bestrijden.



Verblijfschroef

De verwarmde verblijfschroef wordt toegepast voor de thermische behandeling van o.a. diervoeder (meel), om bacteriën zoals salmonella te elimineren. Het product verblijft, gedurende een vooraf ingestelde tijd in de verblijfschroef. Gegarandeerd first-in/first-out van het mengsel in de verblijfschroef.



Koelers

De PTN tegenstroomkoelers worden gebruikt voor het koelen van korrels en extrudaten tot bijna omgevingstemperatuur. Door het aanzuigen van lucht door een productlaag, die in hoogte kan variëren, wordt het product afgekoeld. Vlotte ontleding wordt verzekerd door het uitdraagsysteem en 100% leegmaken door de pneumatische cilinder.



A close-up photograph of a green industrial machine. The machine features a large, curved, perforated metal screen on the left side. To the right, there is a prominent hand crank with a silver-colored metal handle. A black adjustment knob is visible on the green frame. The overall design is robust and industrial.

**PROGRESS
KORRELPERS**
STABIELE, ROBUUSTE EN
UITGEBALANCEERDE
KORRELPERS

Service

Samen met kwaliteit en betrouwbaarheid, heeft PTN service hoog in het vaandel staan. We zijn 24 uur per dag, 7 dagen per week, gedurende het hele jaar, bereikbaar. Vanuit ons goed ingerichte magazijn verzorgen we een snelle verzending over de hele wereld. Zeer ervaren monteurs en een modern wagenpark garanderen een snelle actie als assistentie gewenst is.

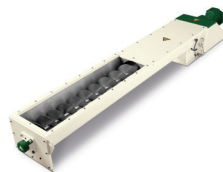
Triott Group

PTN is onderdeel van de Triott Group. De Triott Group is een holding die bestaat uit diverse werkmaatschappijen. Iedere werkmaatschappij is gespecialiseerd in een of meer aspecten die een rol spelen in het ontwerpen en implementeren van machines, procesapparatuur en installaties voor de mengvoederindustrie en andere graanverwerkende processen.

De unieke kenmerken van elk bedrijf resulteren in een maximale synergie, die op zowel machinaal niveau als betreffende turnkey projecten voordelen zal opleveren.

www.triott.com





Pelleting Technology Netherlands
P.O. Box 132
5480 AC Schijndel
Nederland

Galvaniweg 29
5482 TN Schijndel
Nederland
Tel.: +31 (0)73 54 984 72
Fax: +31 (0)73 54 785 95
E-mail: info@ptn.nl
Website: www.ptn.nl

